



Planungsgemeinschaft Windpark Hassel GmbH

Beteiligungsmöglichkeiten
am
Bürgerwindpark Hassel

Informationsveranstaltung der Stadt Lichtenau am 19.08.2015 im Technologiezentrum



Planungsgemeinschaft Windpark Hassel GmbH i.G.

Gemeinschaft der Eigentümer zur
Planung und Realisierung des
Windpark „Hassel“

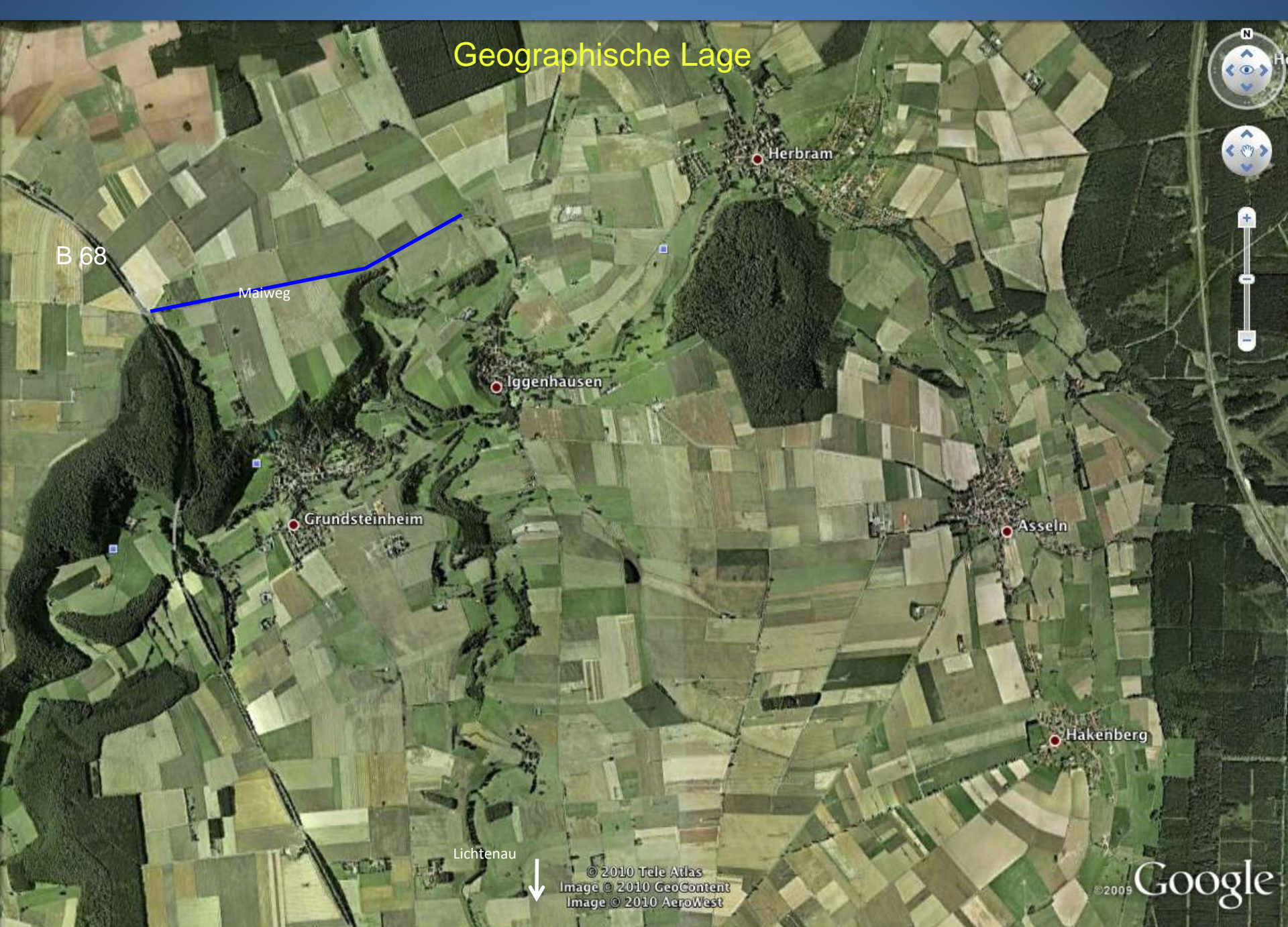
Informationsveranstaltung der Stadt Lichtenau am 25.01.2010 in Grundsteinheim



Konzept aus dem Jahr 2009

- Pachtumlageverfahren
- Bevorzugte Beteiligungsmöglichkeit für
Bewohner der umliegende Ortschaften
- Stiftungsbeteiligung
- Gewerbesteuer, Ortsansässige
Betreibergesellschaften

Geographische Lage



B 68

Maiweg

Herbram

Iggenhausen

Grundsteinheim

Asseln

Hakenberg

Lichtenau



© 2010 Tele Atlas
Image © 2010 GeoContent
Image © 2010 AeroWest

©2009 Google

Details und Abstände zu den Ortschaften



Windparkfläche etwa 320 ha

Maiweg

Abstand ca. 1000 m

Höhenunterschied ca. 100 m

Grundsteinheim

Abstand ca. 900 m

Höhenunterschied ca. 100 m

Iggenhausen

Abstand ca. 1200 m

Herbram, Lichtenau, Herbram

Höhenunterschied ca. 90 m

Hauptwindrichtung S/W

© 2009 Tele Atlas
Image © 2010 AeroWest
Image © 2010 GeoContent

©2009 Google

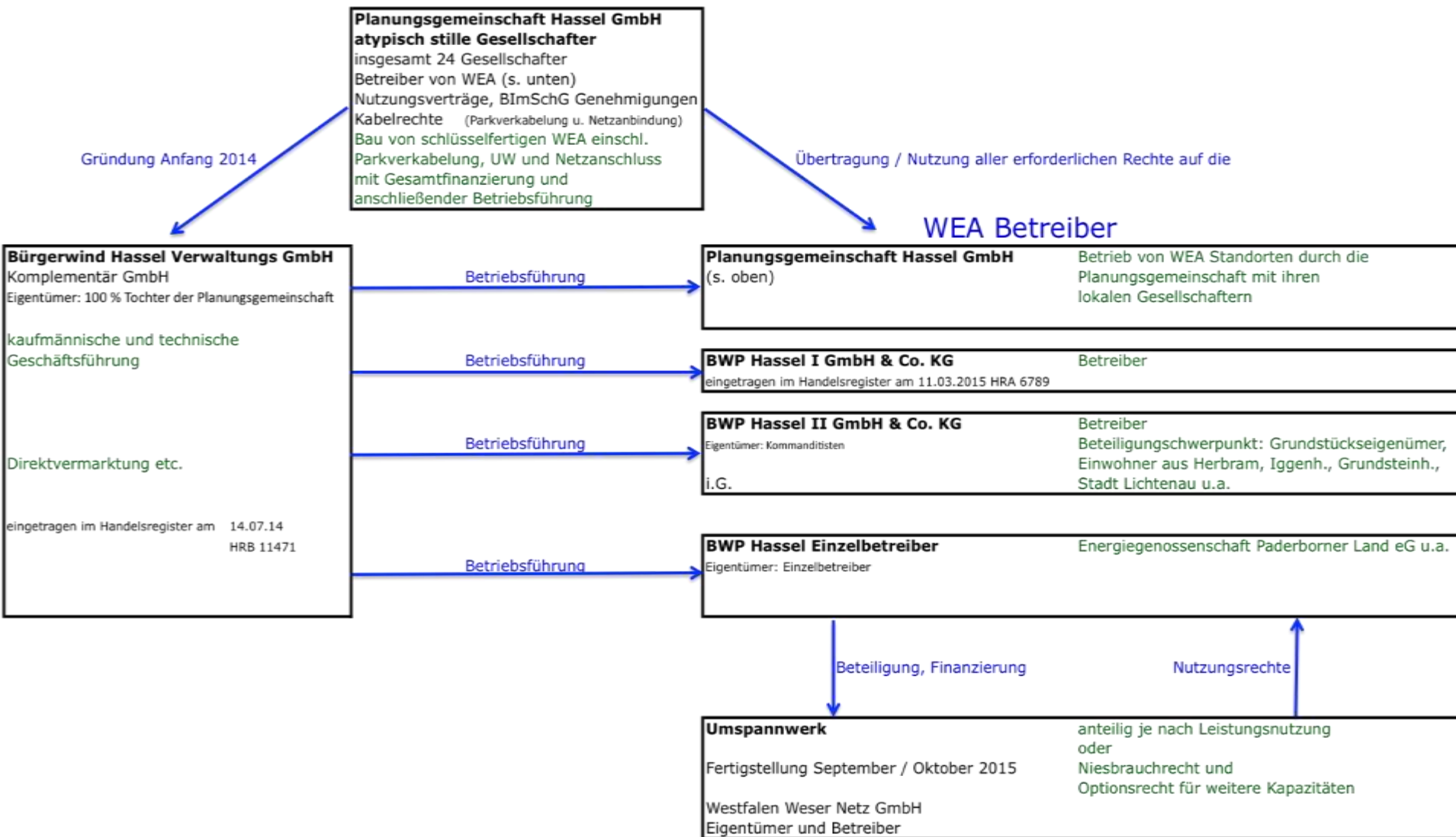


Planungsgemeinschaft Windpark Hassel GmbH

Bürgerwind Hassel Verwaltungs GmbH

Bürgerwindpark Hassel I GmbH & Co. KG

Bürgerwindpark Hassel II GmbH & Co. KG



Finale Standorte 7 x E 115 1 x E 101 5 x E 92 13 WEA's



Titel: Plan A10
 Standort: ...
 Maßstab: 1:5000
 Datum: ...
 Autor: ...
 Auftraggeber: ...
 Projektname: ...
 Projektziele: ...
 Projektbeschreibung: ...
 Projektziele: ...
 Projektbeschreibung: ...



Beteiligungsmöglichkeiten Bürgerwindpark Hassel Lichtenau

1. Gesellschafter der Planungsgemeinschaft Hassel GmbH
2. KG Beteiligung
3. Genossenschaftsanteile



KG Beteiligungen

Bürgerwindpark Hassel Lichtenau

- Prospektierung
- Rentabilität
- Unternehmensbeteiligung
- Kapitalbedarf durch KG Beteiligungen: 6 Mio. €
- Mindesteinlage 10.000 € - Maximum 200.000 €
- Ablauf



Wie kann ich mich beteiligen?

Ablauf:

1. Unverbindliche Benachrichtigung unter Angabe der Größenordnung
2. Nach Fertigstellung der Prospektierung –
Wirtschaftlichkeitsprognose und detaillierte Projektinformationen
(Vermögensanlagen – Verkaufsprospekt, BaFin geprüft)
3. Zustellung der Beitrittserklärung = verbindliche Beteiligung
4. Prüfung und Selektierung nach den bekannten Kriterien
5. Bestätigung durch die Betreibergesellschaft (KG)



Planungsgemeinschaft Hassel GmbH

Willi Pauli

Kuterstraße 4

33165 Lichtenau

Tel.: 05295 / 930 202

Fax: 05295 / 930 201

Mobil: 0173 / 39 51 791

E-mail: willi.pauli@web.de

Johannes Lackmann

Teichweg 6

33100 Paderborn

Tel.: 05252 / 35 04

Fax: 05252 / 52945

Mobil: 0173 / 29 11 717

E-mail: lackmann-paderborn@t-online.de